

Řešení:

Český jazyk

CJ_05_07

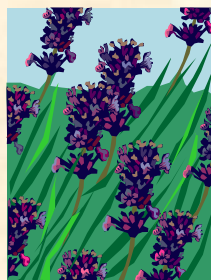
- **Koncovky přičestí minulého**
- **Koncovky podstatných jmen rodu ženského a středního**

Je-li podmět v množném čísle rodu ženského, píšeme v přičestí minulém **ly**.

Je-li podmět v množném čísle rodu středního, píšeme v přičestí minulém **la**.

Doplň i-y:

Zbylé kosti se dávaly psům. Večer se rozzářila světla. Na louce se pásly krávy. Obě mužstva nastoupila k těžkému zápasu. Dětem zčervenaly uši. Skupiny turistů procházely starým hradem. Kočky se se psy nesnášely. Za husou se batolila housata. Dříve se při draní peří zpívaly písně. Děvčata vázala kytice z kopretin a zvonků. Dívky si před školou povídaly.



Již ve starověku používali při koupeli levanduli. V létě sbíráme květy lípy do čajové směsi. Přeprava letadly je nejrychlejší. Na mezích mezi poli odpočívali brigádníci. Zajímám se o život v dalekých zemích. Voraři se při plavbách odráželi bidly. V mrkvi jsou vitamíny A a B. Maminka má šály z přírodního hedvábí. V neděli jsme se vydali na výlet do Čáslavi.