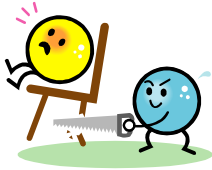


INVESTICE DO ROZVOJE VZDĚLÁVÁNÍ



PYTHAGOROVA VĚTA V PRAXI (M-08-08)

Vypočítejte dané příklady a napište odpověď.

1) V Huzové vztyčili májku, kterou ukotvili šest metrů od paty májky lanem dlouhým třináct metrů. Jak vysoká byla májka?

2) Obilné pole tvaru pravoúhlého trojúhelníka sousedí svými kratšími stranami se silnicemi a svou delší stranou s železnicí. Vypočítej délku strany pole sousedícího se železnicí, když strany podél silnice jsou dlouhé 1,4 km a 1,2 km.